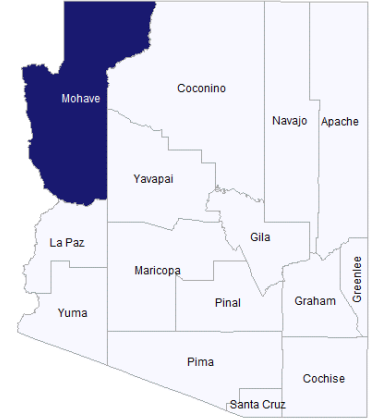


Condado de Mohave, AZ

Descripción General

El condado de Mohave está ubicado en la esquina noroeste de Arizona y limita al oeste con el río Colorado, al este con los condados de Coconino y Yavapai y al sur con el condado de La Paz. En 2022, la población del condado de Mohave era más de 220,000 habitantes, y el 24% de la población del condado residía en zonas rurales. Los principales centros de población incluyen Lake Havasu City, Kingman y Bullhead City. Las principales industrias del condado de Mohave están relacionadas con la recreación al aire libre y los deportes acuáticos, ya que el condado es un punto de acceso a varios grandes embalses a lo largo del río Colorado, incluidos el lago Mead, el lago Mohave y el lago Havasu. La actividad agrícola en el condado de Mohave es responsable de menos del 1% de todos los empleos de la industria privada y menos del 1% del PIB del condado. Aproximadamente el 9% de la superficie del condado se encuentra en fincas. Dicho esto, el condado de Mohave es un importante productor de heno de alfalfa y se ubica entre el 2% de los que tienen mayor producción a nivel nacional. El condado de Mohave representa el 1% del total de los ingresos agrícolas de Arizona.



Mapa del condado de Mohave, Arizona

Indicador	Condado de Mohave	Arizona
Superficie (millas cuadradas), 2022	13,311	113,591
Superficie en fincas(cultivos, pastoreo) (millas cuadradas), 2022	1,178	39,883
Población, 2022	220,816	7,359,197
Tasa de crecimiento anual de la población, 2010-2022	0.9%	1.2%
Porcentaje de población mayor de 65 años, 2022	32.4%	18.8%
Porcentaje de población rural, 2020	23.9%	10.7%
Empleo Total, 2022	54,756	3,075,427
Porcentaje de empleo en el gobierno (federal, estatal y local), 2022	14.44%	13.5%
PIB, 2022	\$7.7 mil millones	\$475.7 mil millones
PIB agrícola, forestal y de caza (solo en fincas), 2022	\$49.6 millones	\$2.6 mil millones

Industria	Cocientes de Localización
Revendedores de telecomunicaciones	10.59
Alquiler de artículos recreativos	10.05
Fabricación de motocicletas, bicicletas y repuestos	7.91
Contratistas de estructuras residenciales	7.38
Concesionarios de motocicletas, vehículos todo terreno y todos los demás vehículos de motor	5.54
Recreational vehicle dealers	5.13
Distribuidores de barcos	5.13
Laboratorios dentales	4.90
Organizadores de convenciones y ferias comerciales	4.84
Reparación y mantenimiento de otros bienes personales y del hogar	4.19

Una economía se puede caracterizar por las industrias que constituyen su “base”. Una forma común de medir esto es con el cociente de localización (LQ, por sus siglas en inglés), que calcula el cociente entre la participación de una industria específica en el empleo dentro de una región y la participación de la misma industria en el empleo nacional. Una industria con un LQ superior a 1.25 se considera parte de la base económica, ya que exporta bienes y servicios y trae dinero a la región. Los LQ también ayudan a identificar las áreas de especialización de una región. Los LQ más altos indican una mayor especialización. De las 10 industrias más concentradas en el condado de Mohave, la agricultura no se encuentra entre ellas. El condado tiene una concentración muy alta de producción de alfalfa; sin embargo, los datos para el empleo en el año 2022 no fueron divulgados.

Las 10 principales industrias privadas en el condado de Mohave en términos de empleo, 2022

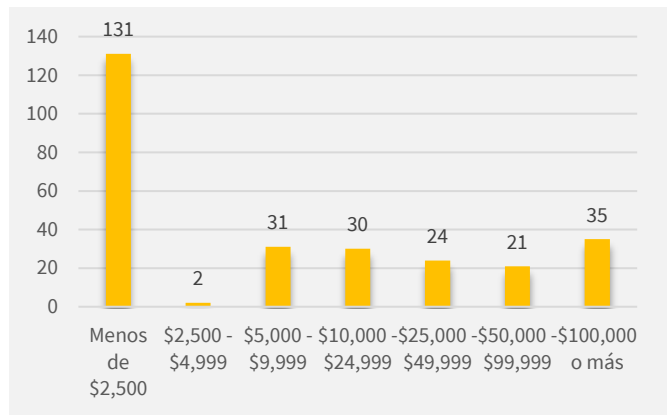
Condado de Mohave, AZ

Cada cinco años, el Departamento de Agricultura de Estados Unidos publica el Censo de Agricultura, la fuente de información más completa sobre la producción agrícola por condado. El Censo proporciona información sobre el número de unidades de producción, tipos de cultivos y ganado producido y sus características. Una finca se define como cualquier establecimiento que produjo y vendió, o podría haber vendido, \$1,000 o más en productos agropecuarios en el año del Censo. La siguiente información proviene del Censo Agrícola más reciente, del 2022.

Fincas

En 2022, había 274 fincas en el condado de Mohave, que cubrían 33,338 acres de tierras de cultivo y 720,461 acres de pastizales (no se divulgan datos sobre la superficie de riego). El tamaño promedio de las fincas fue de 2,751 acres, significativamente más grande que el promedio estatal de 1,528 acres, y el 15% de las fincas más grandes ocupaba el 94% de la superficie del condado. De 274 fincas, 131 tuvieron menos de \$2,500 en ventas y 35 tuvieron más de \$100,000 en ventas. La mayoría de las fincas del condado (69%) son de propiedad familiar o individual, el 15% son sociedades y el 8% son corporaciones familiares. Las fincas se clasifican según el tipo de productos agrícolas que producen. Cuando la finca produce más de un producto agrícola, se clasifican por el producto que constituye más del 50% de sus ventas. El tipo de operación más común en el condado de Mohave es el ganado para producción de carne (129 fincas), seguida de la acuicultura y otras producciones animales (40 fincas) y el cultivo de frutas y nueces (30 fincas). Si bien estos números son útiles para comprender cuántas fincas se “especializan” en diferentes tipos de producción agropecuaria, no reflejan la magnitud o escala de la producción, que se refleja mejor en las ventas o los ingresos en efectivo (página siguiente).

Fincas del condado de Mohave por ventas anuales, 2022



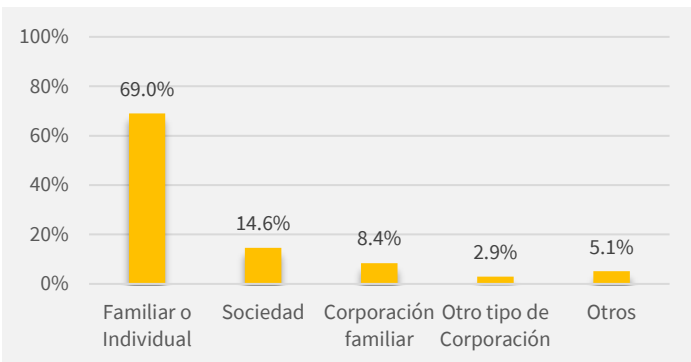
Fuente: USDA

Fincas del condado de Mohave por industria, 2022

Categoría	Fincas
Total de fincas	274
Cultivo de semillas oleaginosas y cereales	0
Cultivo de hortalizas y melones (familia de cucurbitáceas)	2
Cultivo de frutas y frutos secos	30
Producción de invernaderos, viveros y floricultura	11
Otros cultivos	28
Cultivo de algodón	0
Cultivo de caña de azúcar, cultivo de heno y todos los demás cultivos	28
Ganado para la producción de carne	129
Corrales de engorde de ganado	1
Ganado lechero y producción de leche	2
Cría de cerdos y porcinos	2
Producción de aves y huevos	12
Cría de ovejas y cabras	17
Acuicultura y otras producciones animales	40

Fuente: USDA

Fincas del condado de Mohave por tipo de organización legal, 2022



Fuente: USDA

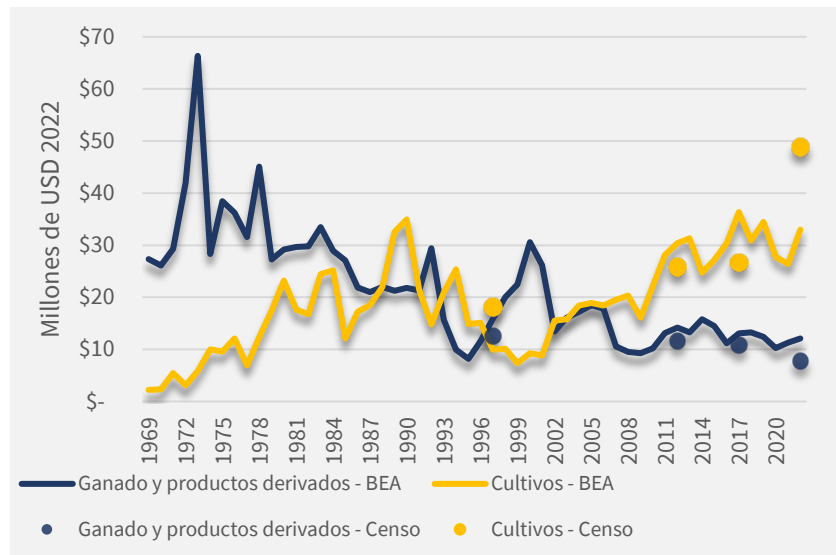
Condado de Mohave, AZ

Perfiles de Economía Agrícola de los Condados de Arizona
University of Arizona Cooperative Extension

Producción y mercado

El condado de Mohave es un condado predominantemente agrícola, con aproximadamente el 86% de los ingresos del condado provenientes de la venta de cultivos. Sin embargo, no siempre ha sido así. En la década de 1970 y antes, los ingresos agrícolas del condado provenían principalmente de la venta de ganado y productos de origen animal, pero el valor ajustado por inflación de las ventas de ganado ha disminuido gradualmente con el tiempo, mientras que el valor de las ventas de cultivos ha aumentado, cruzándose a mediados de la década de 2000. Del Censo de 2017 al Censo de 2022, los ingresos provenientes de cultivos crecieron más del doble, en su mayoría debido a un fuerte aumento en las ventas de heno de alfalfa. Adicionalmente, el condado ha visto una afluencia de nuevas plantaciones de huertas, principalmente pistachos y otras nueces. A partir de 2022, el condado ocupa el 15º lugar a nivel nacional en superficie combinada de pistachos en producción y en no producción.

Ingresos agrícolas del condado de Mohave, Cultivos y Ganadería, 1969-2022



Fuente: USDA & BEA

Producción de heno en el condado de Mohave

El heno es, por mucho, el producto agrícola principal en el condado de Mohave. Representa aproximadamente el 75% de las ventas de cultivos del condado y el 65% de las ventas agrícolas totales. En 2022, se reportaron 28 fincas en el condado que producían otros cultivos y heno. Un total de 19,574 acres en todo el condado fueron dedicados a la producción de forraje y heno, de los cuales 15,810 se utilizaron para la producción de alfalfa.

Ganadería y tierras públicas

Las ventas de ganado bovino y becerros representan el 91% de las ventas de ganado y productos ganaderos en el condado de Mohave. La ganadería en el condado depende en parte del arrendamiento de derechos de pastoreo en tierras públicas. El condado contiene 5.7 millones de acres de tierras federales (66.5% del área del condado), de los cuales 4.5 millones de acres son gestionados por la Oficina de Administración de Tierras (BLM, por sus siglas en inglés).

La ganadería en tierras públicas presenta una serie de consideraciones únicas para los productores, que incluyen la coordinación con uno o varios administradores de tierras, el cumplimiento de regulaciones federales o estatales, la obtención de permisos y el pago de cuotas. Estas consideraciones tienen implicaciones para las operaciones y el costo de hacer negocios (Presupuestos de Ganadería de Arizona: 2016, Teegerstrom & Tronstad, 2017).

Condado de Mohave, AZ

Perfiles de Economía Agrícola de los Condados de Arizona
University of Arizona Cooperative Extension

Uso de agua para irrigación

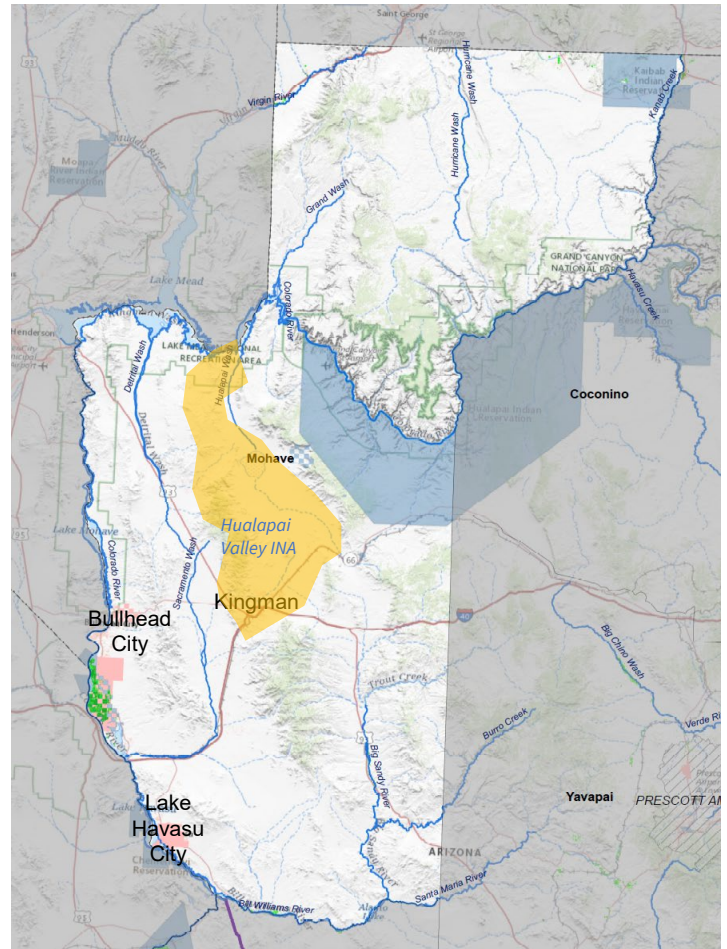
En Arizona, la agricultura representa aproximadamente el 75% del uso de agua en el estado. Más de la mitad del agua para usos agrícolas en el estado provienen de agua superficial. En algunas áreas del estado con alta demanda, el aprovechamiento de aguas subterráneas para riego agrícola está limitado por la Ley de Gestión de Aguas Subterráneas de 1980 (1980 Ground Water Management Act). Esta legislación estableció cinco Áreas de Gestión Activa (AMA, por sus siglas en inglés), así como otras Áreas de No Expansión de Riego (INA, por sus siglas en inglés) donde se limitan el bombeo de aguas subterráneas y la expansión de zonas de agricultura de riego.

El condado de Mohave es sede del INA más nuevo del estado, el INA del Valle Hualapai. Este INA tiene como objetivo mantener retiros de agua subterránea a un nivel que proteja a los irrigadores existentes, los pozos domésticos y los suministros de agua municipales. Esta área del condado ha visto una rápida expansión de agricultura de riego, incluidas las nuevas plantaciones de huertas de nueces. Esto provocó llamados para poner límites a la expansión adicional de área de agricultura de riego en esta cuenca, utilizando mecanismos bajo la Ley de Gestión de Aguas Subterráneas del estado.

Para obtener más información sobre el agua en el condado de Mojave, visita las hojas informativas sobre agua elaboradas por el Centro de Investigación de Recursos Hídricos de la Universidad de Arizona (WRRC, por sus siglas en inglés) -haciendo click [aquí](#) o escaneando el Código QR →



Mapa del agua del condado Mohave



Sobre nosotros

Programa de Extensión de Análisis Económico Regional

El Programa de Extensión de Análisis Económico Regional (EREAP, por sus siglas en inglés) lleva a cabo investigaciones aplicadas y análisis económicos que abordan temas de desarrollo económico alrededor de Arizona. Trabajamos para satisfacer las necesidades del sistema de Extensión Cooperativa y de las personas beneficiarias del mismo, tales como personas pertenecientes a las industrias agrícolas y agroindustriales de Arizona, los usuarios y organizaciones relacionadas al uso de recursos naturales, y grupos de economía regional, para proporcionar análisis especializados e información específica. Para obtener más información o para contactarnos, haz click [aquí](#) o escanea el Código QR para visitar nuestro sitio web →

